

FRÜHJAHR '21



ENTWICKLUNGSTRÄGER
Bornstedter Feld – ProPotsdam

KIEZBLATT
BORNSTEDTER
FELD

LIEBE BEWOHNERINNEN UND BEWOHNER DES BORNSTEDTER FELDES,

wir hoffen, dass Sie trotz der weiterhin schwierigen Rahmenbedingungen gut ins Jahr 2021 gestartet sind – ein Jahr, in dem sich die Mehrheit der Menschen vor allem nach der Rückkehr zu einer Art von Normalität sehnt. Gemeinsame Zeit mit Freunden, kulturelle Aktivitäten, die Freiheit Dinge zu tun, die uns bis vor einem Jahr noch selbstverständlich erschienen und jetzt weitestgehend undenkbar sind.

Lassen Sie uns gemeinsam den Blick nach vorn richten. Darauf, dass der Volkspark – das grüne Zentrum des Bornstedter Feldes – bald wieder Schauplatz für Feste, Veranstaltungen und Begegnungen wird, sich seine Sport- und Spielplätze mit Leben füllen, Normalität einkehrt, hier und überall.

Einen ersten Blick bietet in diese Richtung bietet unser Kiezblatt. Wir wünschen Ihnen viel Freude bei der Lektüre.

Bert Nicke **Volker Theobald**

Geschäftsführung
Entwicklungsträger Bornstedter Feld

EDITORIAL



VOM ENTWICKLUNGS- TRÄGER

Happy Birthday Volkspark! Etwa 20 Jahre ist es mittlerweile her, dass der Volkspark anlässlich der Bundesgartenschau 2001 erstmals seine Tore öffnete. Seitdem hat sich der Park zu einem über die Potsdamer Stadtgrenzen hinaus beliebten Freizeit- und Erholungsort für Groß und Klein entwickelt. Anlässlich des runden Geburtstages hält das diesjährige Programmheft des Parks neben etablierten Veranstaltungshighlights viele zusätzliche Überraschungen und Aktionen parat. Das Jahresprogramm gibt es in gedruckter Form beim Infopoint am Haupteingang oder digital unter www.Volkspark-Potsdam.de.

Unweit des Volksparks wachsen unterdessen die Gebäude im neuen Quartier „Rote Kaserne West“: Hier entstehen unter anderem über 200 mietpreis- und belegungsgebundene Wohnungen für Menschen mit Wohnberechtigungsschein (WBS) oder WBSplus. Doch auch neben den weithin sichtbaren Neubauprojekten laufen die Arbeiten in der „Roten Kaserne West“ auf Hochtouren: So entstehen hier bis zur Mitte des Jahres die letzten öffentlichen Straßen des Bornstedter Feldes. Zuletzt wurden im Rahmen straßenbegleitender Baumpflanzungen mehr als 50 Bäume – über-



© Benjamin Maltry



© Benjamin Maltry

wiegend Kastanien und Buchen – gepflanzt; mehr als 40 weitere Bäume folgen mit den Herbstpflanzungen in wenigen Monaten.

ZUM MITMACHEN



Gärtnern ohne eigenen Garten? Beim Campusgarten der Fachhochschule Potsdam ist das kein Problem. Der Gemeinschaftsgarten entstand vor rund fünf Jahren ursprünglich als Ergebnis eines Seminars und wird seitdem gemeinsam von FH-Studierenden und Menschen aus dem Bornstedter Feld betrieben. Wer die Ärmel künftig zum Mitgärtnern hochkrepeln will oder sich mit Material- und Pflanzenspenden einbringen möchte, findet mehr Informationen zum Projekt auf www.campusgarten-potsdam.de





© Benjamin Matry

NEU IM QUARTIER

Einen Hauch Dolce Vita gibt es seit dem vergangenen Jahr in der Pizza Fabrik Potsdam am Annemarie-Wolff-Platz gegenüber des FH-Campus. Beim Blick auf die Speisekarte wird schnell klar, dass der Name hier Programm ist: Neben Pizzen mit Trüffel oder Mozzarella vom Büffel stehen viele weitere Variationen des italienischen Exportschlagers im Menü. Aus gegebenem Anlass gibt es Speisen und Getränke derzeit nur zum Mitnehmen, dienstags bis samstags von 12 bis 20 Uhr.

SCHON GEWUSST?

IM BORNSTEDTER FELD



Das Bornstedter Feld ist zentrumsnah gelegen – von der Biosphäre bis zum Holländischem Viertel sind es knapp zwei Kilometer und damit nur fünf Fahrradminuten oder 20 Minuten zu Fuß.



Das Bornstedter Feld ist Wissenschafts- und Hochschulstandort – an der Fachhochschule Potsdam forschen, lehren und studieren fast 2.000 Menschen.

AUS DER HAUSHALTS-BEFRAGUNG

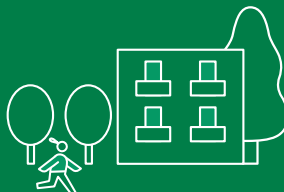
Hier gibt's erste Einblicke in die Ergebnisse der umfassenden Haushaltsbefragung, die wir im vergangenen Jahr im Bornstedter Feld durchgeführt haben. Eine detaillierte Auswertung soll in der zweiten Jahreshälfte veröffentlicht werden.



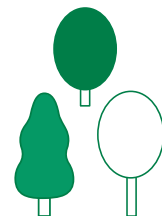
Mehr als $\frac{2}{3}$ aller Personen, die den Volkspark für Sport nutzen, tun dies wöchentlich oder häufiger.



90% der Haushalte im Bornstedter Feld bewerten ihre Wohnsituation als sehr gut oder gut.



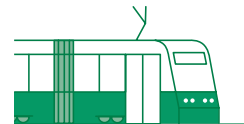
94% der befragten Haushalte betrachten das Bornstedter Feld als familienfreundlichen Stadtteil.



95% der Menschen im Bornstedter Feld nutzen die Grünflächen des Stadtteils mindestens wöchentlich, um sich zu erholen.



88% der Menschen fühlen sich im Bornstedter Feld sehr gut bzw. gut angebunden.



VERANSTALTUNGSTIPPS

Groß, grün und 20 Jahre alt: In seinem Jubiläumsjahr hält der Volkspark wieder zahlreiche Veranstaltungshighlights bereit. Eine ausführliche Terminübersicht gibt es wie immer unter www.volkspark-potsdam.de.

**BÜCHERPICKNICK –
DAS ELFTE!**
am 9. Mai 2021
im Volkspark Potsdam

**POTSDAMER
FEUERWERKERSINFONIE**
am 16. + 17. Juli 2021
im Volkspark Potsdam

**20 JAHRE VOLKSPARK –
GEBURTSTAGSPICKNICK AUF
DER GROSSEN WIESE**
am 15. August 2021
im Volkspark Potsdam

**INTERNATIONALES
DRACHENFEST**
am 4. + 5. September 2021
im Volkspark Potsdam

POTSDAMER UMWELTFEST
am 19. September 2021
im Volkspark Potsdam

Hinweis: Aufgrund der aktuellen Entwicklungen kann es weiterhin zu Änderungen oder Absagen von Veranstaltungen kommen.

Entwicklungsträger Bornstedter Feld GmbH
Treuhand der Stadt Potsdam
Pappelallee 4
14469 Potsdam



Landeshauptstadt
Potsdam